

# Betriebsspiegel (Stand April 2017)

Bäumler M&M GbR, Obertresenfeld 12, 92648 Vohenstrauß, [baeumler.martin@t-online.de](mailto:baeumler.martin@t-online.de), 09657/315

## Viehbestand:

Milchviehhaltung 60 Kühe  
100 wbl. Rinder zur Nachzucht  
100 Jungbullen zur Aufzucht

## Betriebsgröße:

LN gesamt: 87 ha  
davon: ca. 45 ha Pacht (Pachtpreis: 159 - 400 Euro/ha)  
20 ha Dauerwiese  
Wald: 7 ha

## Natürliche Erzeugungsbedingungen:

Niederschläge ca. 700 mm  
Höhenlage ca. 550 m  
Bodenart lehmiger Sand bis sandiger Lehm  
Ackerzahl von 27 bis 33

## Anbauverhältnisse:

Ackergras + Klee 16 ha  
Industrie- u. Speisekartoffeln 19 ha  
Silomais 32 ha

## Arbeitskräfte:

2 Betriebsleiter (Manfred und Martin Bäumler) und Eltern, Saisonarbeitskräfte, 1 Praktikant und 1 Lehrling

## Aufstellungsform:

1983: Aussiedlung in Anbindestall (40 Kühe und Nachzucht auf Stroh und Vollspalten)  
1993: Umbau Altstall für Kälber (wbl. ab 3 Wochen) am Tränkeautomaten  
Dezember 2003: Einzug in den Außenklima-Laufstall für ca. 65 Kühe und Nachzucht  
Anbau + Umbau des Altgebäudes, Tiefliegeboxen mit Einsteu (Kompost), Melkroboter (Lely), Curtains, Kalbinnen (zusätzlich Tiefboxen)  
2007/08: Fahrstilobau und Umbau Altstall für Zuchtbullen auf Tiefstreu  
2013: Umbau Altstall für Jungvieh  
2014: Anbau Kälberstall und Umstellung vom Kälbertränkeautomat auf MilkShuttle

## Jährl. Milchproduktion:

ca. 500.000 kg  
Molkerei Naabtaler Milchwerke in Schwarzenfeld

## Fütterung (GVO-frei):

Kühe und Jungrinder: Teil-TMR bis 25 kg Milch (1,5 kg KF am Roboter)  
TMR: Maissilage, Grassilage, Stroh, Getreide, Actiprot, Rapsschrot, Melasseschnitzel, Mineralfutter und zusätzlich Stroh ab 27 kg Milch: Eigenmischung über Melkroboter  
Kalbinnen: Grassilage, Stroh, Maissilage, Mineralfutter  
Kälber: Bis 3 Wochen Vollmilch; danach MAT über MilkShuttle und Vorlage von Trocken-TMR mit Luzerneheu

## Herdendurchschnitt

Bericht bis    Ø Kühe Milch Kg Fett % Eiw %  
14.03.2017    56    9.026    4,04    3,50

Jahr    Ø Kühe Milch Kg Fett % Eiw %

2015	61,9	8.630	3,91	3,39
2014	66,2	8.131	4,05	3,47
2013	61,4	8.524	4,13	3,45
2012	61,8	8.190	4,15	3,49
2011	60,8	8.664	4,12	3,44
2010	63,9	8.144	4,12	3,48
2009	62,6	8.466	4,19	3,53
2008	64,2	8.317	4,22	3,51
2007	63,4	8.089	4,07	3,56
2006	61,4	8.400	4,07	3,48
2005	62,6	7.627	4,13	3,57



Madera-Tochter INFERNO

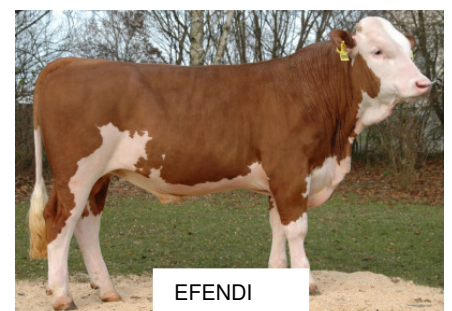
## Zuchtviehvermarktung

Verkauf von Zuchtbullen und Jungkühe über den Zuchtverband Oberpfalz mit dem Marktort Schwandorf.

## Zucht

### Bullenmütter:

- 616 JERRI (V: Malhaxl) GZW 124 MW 123 4/4,2 10.366 4,16 3,40  
- 737 YARDA (V: Waldbrand) GZW 121 MW 115 1/Z 200 6.281 3,49 3,43



EFENDI